



BARCELONA

25 y 26 abril

TISSUES

Aspectos críticos en cirugía plástica
y reconstructiva
periodontal y relacionada
con implantes

CURSO PRESENCIAL
TEÓRICO - PRÁCTICO

Dr. Gustavo Ávila-Ortiz

SPONSORS

 **straumann**

 **Hu-Friedy**

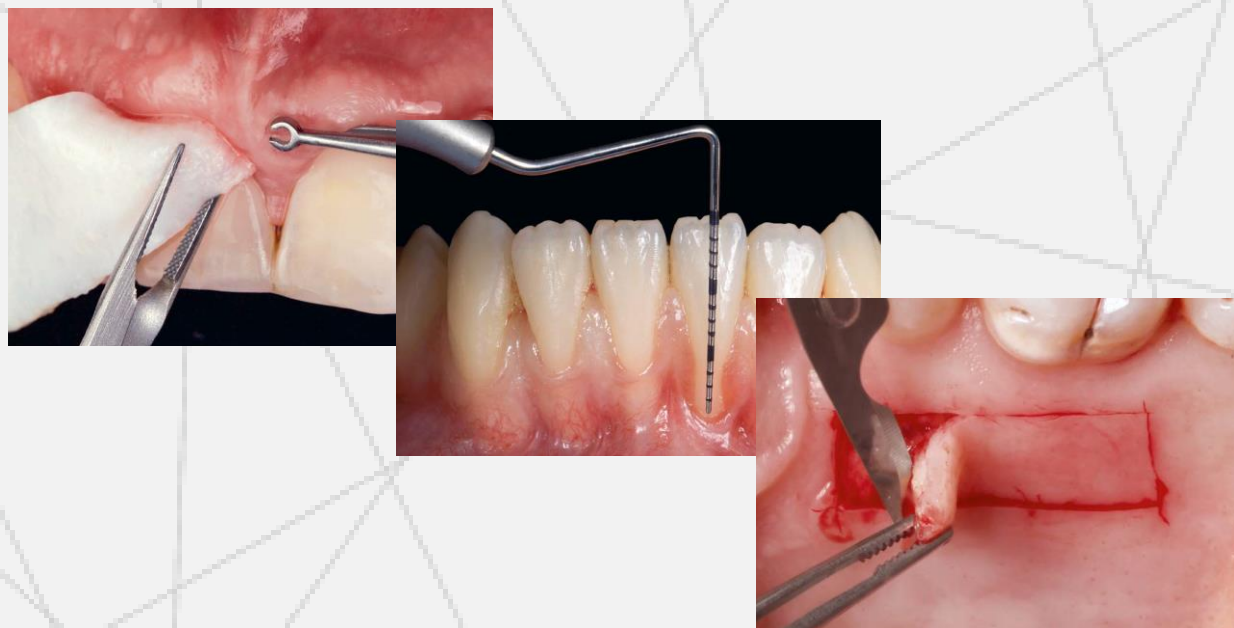
ORGANIZA

 **QUINTESSENCE PUBLISHING**
ESPAÑA

Información / Inscripciones

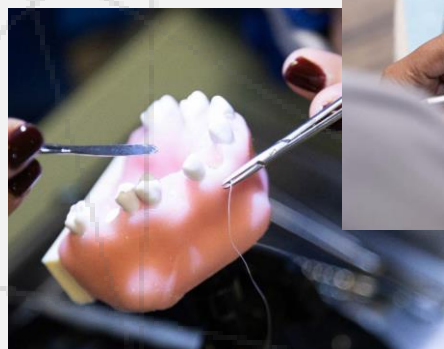
 681 8851 65

 info@quintessence.es



TISSUES

Aspectos críticos en cirugía plástica y reconstructiva periodontal y relacionada con implantes



DESCRIPCIÓN

El propósito de este curso es proporcionar a los participantes conocimientos que facilite la toma de decisiones clínicas y optimice sus resultados en el tratamiento de deformidades de los tejidos blandos que rodean a dientes e implantes en el contexto de una odontología actualizada y contemporánea.

CONTENIDO

Viernes 25 de Abril

(Horario: 8:30h-13:30 / 15:00h-19:00h)

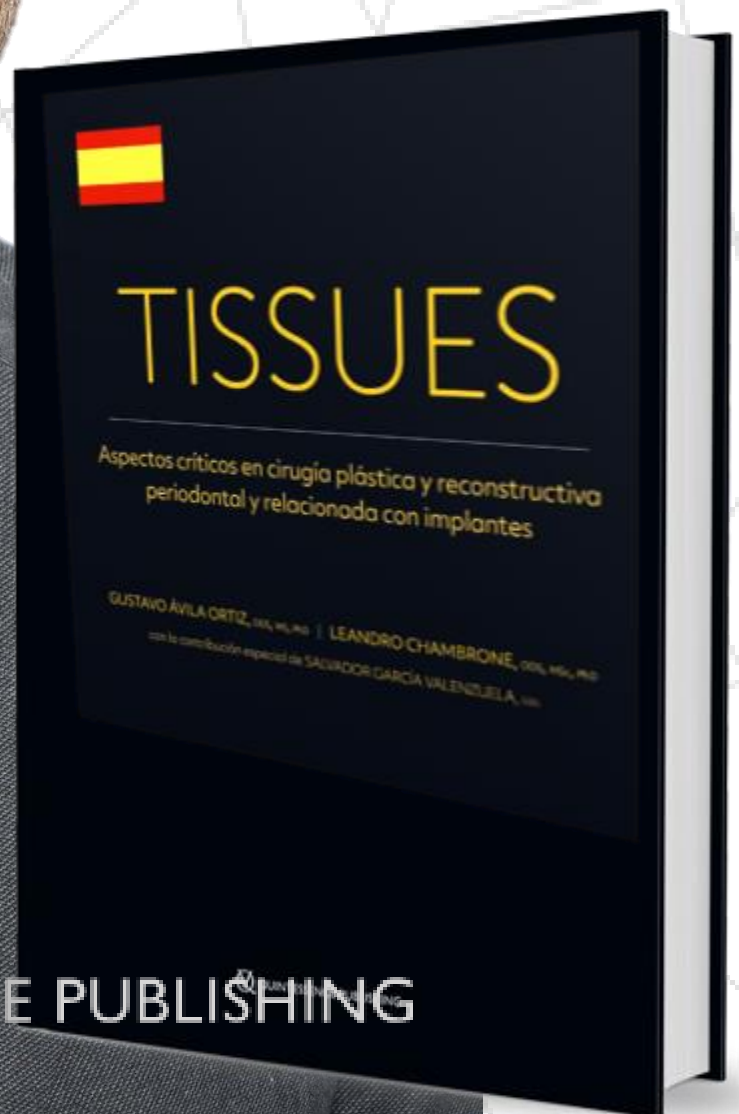
- Bienvenida.
- Deformidades de los tejidos periodontales y periimplantarios: Significación y tipos
- Modalidades de terapia mucogingival quirúrgica y ramificaciones Interdisciplinarias.
- Tipos de injertos de tejido blando y sustitutos: Pros vs. Contras + Métodos de Obtención.
- Principios de diseño y manejo de colgajos
- Terapia mucogingival quirúrgica: Toma de decisión y ejecución clínica.

Sábado 26 de Abril

(Horario: 8:30h-13:30)

- Revisión de casos clínicos
- **Hands on :**
Corrección de deformidades mucogingivales unitarias y múltiples alrededor de dientes e implantes.

INCLUYE
UN EJEMPLAR EN
ESPAÑOL DEL LIBRO
TISSUES



LUGAR

.SCOE

Societat Catalana D'odontologia i
Estomatologia

Avda. Josep Tarradellas, 40 08029
Barcelona

FECHA

25 y 26 de abril del 2025

INSCRIPCIÓN Y ABONO

.Precio por participante
1.900 € (sin IVA)

INCLUYE

.Modelos

.Ejemplar en español del libro
TISSUES

.25% de Descuento en todos los
productos Quintessence (solo en los
días del curso)

.Coffe break

INFORMACIÓN / INSCRIPCIONES

 681 8851 65

 info@quintessence.es

BARCELONA

25 y 26 abril

TISSUES

Aspectos críticos en cirugía plástica
y reconstructiva
periodontal y relacionada
con implantes

CURSO PRESENCIAL
TEÓRICO - PRÁCTICO

Dr. Gustavo Ávila-Ortiz

SPONSORS

 **straumann**

 **Hu-Friedy**

BARCELONA

25 y 26 abril

TISSUES

Aspectos críticos en cirugía plástica
y reconstructiva
periodontal y relacionada
con implantes

CURSO PRESENCIAL
TEÓRICO - PRÁCTICO

Dr. Gustavo Ávila-Ortiz

SPONSORS

 **straumann**

 **Hu-Friedy**

ORGANIZA

 **QUINTESSENCE PUBLISHING**
ESPAÑA